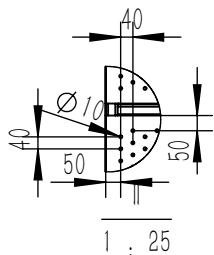
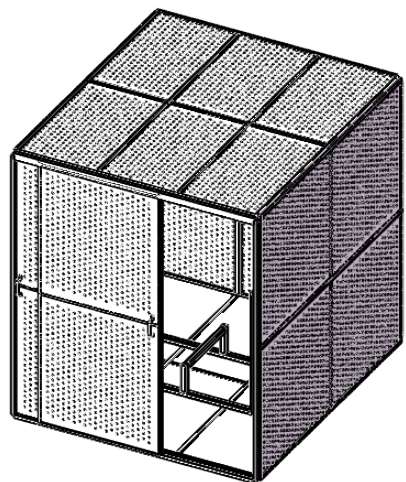
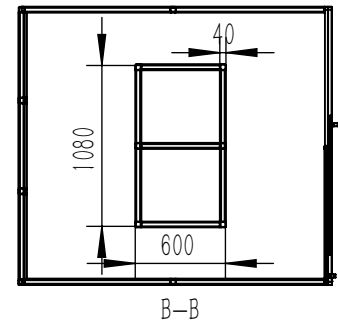
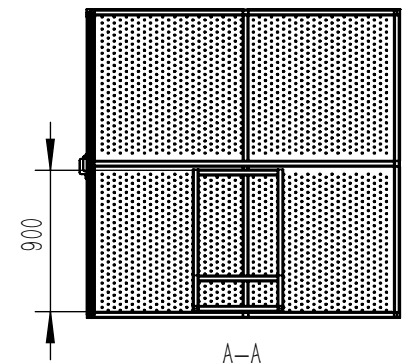
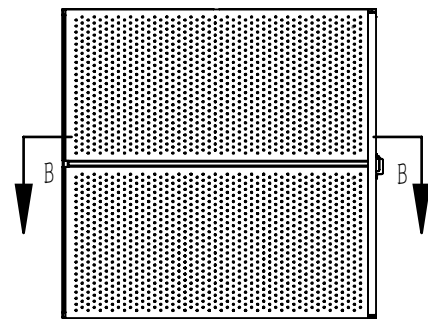
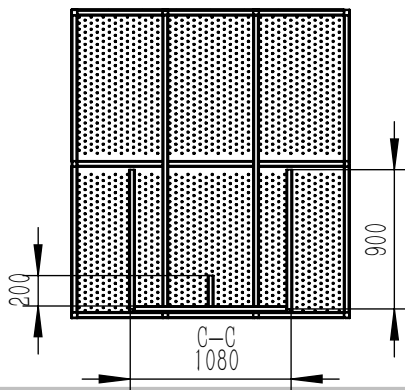
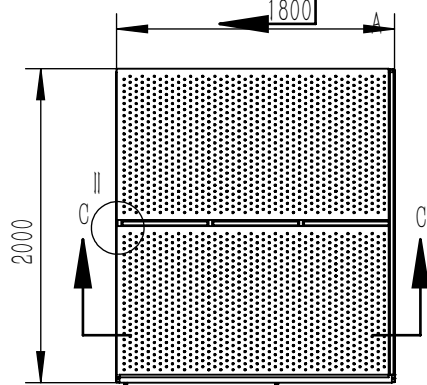
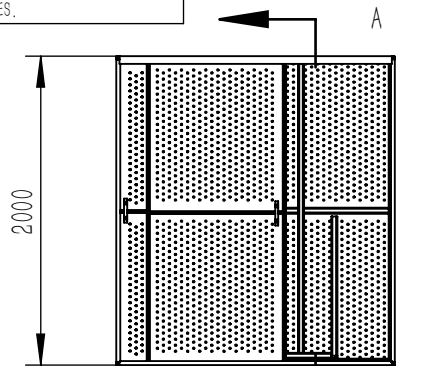

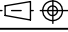


本图纸中的信息为山东航空公司资产，禁止任何单位或个人在没有得到山东航空公司书面授权的情况下更改或使用其中的全部或部分信息。  
THE INFORMATION CONTAINED HEREIN IS PROPRIETARY TO SHANDONG AIRLINES AND SHALL NOT BE REPRODUCED OR DISCLOSED IN WHOLE OR IN PART OR USED FOR ANY PURPOSE EXCEPT WHEN SUCH USER POSSESSES DIRECT WRITTEN AUTHORIZATION FROM SHANDONG AIRLINES.

区域/ZONE	版本/REV	描述/DESCRIPTION	批准/APPROVED	日期/DATE



- 技术要求:
- 1、防爆笼框架结构和充气支架结构为40X40方形截面型材。
  - 2、防爆笼外门山形上滑轨为宽50X高50，下部和侧面的山形滑轨为宽50X高20。
  - 3、主体材料为304不锈钢。
  - 4、防爆笼面板为1mm有孔板，详见局部剖视II。

除非特别说明，尺寸单位为毫米 DIM IS IN MILLIMETERS UNLESS OTHERWISE SPECIFIED. 公差/TOLERANCE: .X ±.1 .XX ±.03 .XXX ±.010		比 例/Scale	1: 50	 山东航空股份公司 SHANDONG AIRLINES	
		图纸大小/Size	A4		
		机 型/MODEL	ATA		
		视图/PROJECTION			
图纸绘制/Drawn		日期/DATE		图纸名称 Drawing Name	
校 对/Checked		日期/DATE		图纸号/Drawing Number	
批 准/Approved		日期/DATE		页码/Sheet	1/1
				版本/Revision	00